

PRESS RELEASE

شرکت ارائه‌کننده خدمات تراش آسفالت ایالات متحده آمریکا، تکیه بر بسته کامل خدماتی و مزایای شرکت ویرتگن دارد.

شرکت صنایع کاستلو، ارائه‌دهنده خدمات تراش آسفالت در Newington, CT/USA، به‌طور انحصاری تکیه به تراش سرد آسفالت از شرکت ویرتگن دارد.

کیفیت، کلیدی راهگشا است

شرکت صنایع کاستلو به‌صورت انحصاری از ماشین‌آلات آسفالت‌تراش سرد گروه ویرتگن در ناوگان تجهیزات خود بهره می‌برد. علاوه بر خروجی بالای ماشین‌آلات بزرگ تراش آسفالت (سه دستگاه W 220s با درام 8'2.5-m و چهار دستگاه W 210s با درام 7'3'2.2-m)، متخصصین تراش آسفالت، دستگاه‌های متعددی از نسل‌های مختلف ماشین‌ها شامل دو W 500s، چهار W 50s و یک W 50 DC را دارا می‌باشند.

جیم کوک، مسئول ماشین‌آلات شرکت صنایع کاستلو، به دستگاه‌های آسفالت‌تراش سرد خود افتخار می‌کند. "گروه ویرتگن، محصولات فوق‌العاده‌ای تولید می‌کند. شما می‌توانید به‌راحتی از تست‌شدن تمامی قطعات قبل از تحویل، اطمینان حاصل نمایید. هنگام تحویل دستگاه، تمامی پیچ و مهره‌ها به ترتیب محکم و مشخص گردیده‌اند. تمامی قطعات قبل از نصب و راه‌اندازی، رنگ شده‌اند. همه‌چیز کاملاً حرفه‌ای طراحی و ساخته شده‌است." کوک حتی تحت تاثیر اتصالات داخلی قرار گرفته زیرا "سیستم هیدرولیکی و الکتریکی به‌طور واضح مشخص گردیده‌اند. این مسئله به‌هنگام تعیین موقعیت منبع خطا، بسیار سودمند خواهد بود. به‌عنوان مثال، می‌توان به‌راحتی هریک از کابل‌های علامت‌دار را مستقیماً توسط سیستم سیم‌کشی، امتحان نمود. در ماشین‌های دیگر، کابل‌ها و شلنگ‌ها رنگ‌آمیزی شده، بنابراین عملیات تشخیص خطا را مشکل می‌سازد."

تُد ندوکاس، اپراتوری که با دستگاه‌های آسفالت‌تراش مختلفی کار کرده‌است، این مطلب را اضافه می‌کند: "بعد از گذراندن دوره آموزشی شرکت ویرتگن، کاربری دستگاه‌های این شرکت را بسیار آسان و کاربر پسند یافتیم. مهم‌تر آنکه بی‌وقفه از حمایت و پشتیبانی بسیار مطلوب متخصصین استفاده از دستگاه و مهندسین خدمات شعبه ویرتگن-آمریکا، بهره جستیم. هر زمان که با مشکلی مواجه شدیم، تنها یک تلفن کافی بود تا آن‌ها در یافتن منبع خطا و ارائه راه‌حل همراه ما شوند."

دستیابی به بالاترین عملکرد با تعمیر و نگهداری روزمره و آموزش ماشین

دو ماشین آسفالت‌تراش کوچک W 500 دارای ساعت کاری عملیاتی بیش از ۵۰۰۰ ساعت می‌باشند. به گفته کوک: "تمامی این‌ها تنها به لطف تعمیر و نگهداری صحیح حاصل گردیده‌است." این ماشین‌ها فوق‌العاده قابل اطمینان می‌باشند. تا زمانی که به‌طور منظم مصالح عملیاتی تغییر می‌کند، می‌بایست یک چشم به سایش قطعات باشد تا بتوان به‌صورت قابل اطمینانی، برنامه تعمیر و نگهداری دستگاه را تدوین کرد.

PRESS RELEASE

این امر به اهمیت آموزش اپراتور ماشین در باره تکنیک‌های صحیح و الزامات تعمیر و نگهداری در سایت می‌باشد. برای مثال، برنامه تعمیر و نگهداری روزانه در کاستلو، شامل بازرسی روزانه ماشین در خاتمه هر روز از عملیات تراش آسفالت است. یدوکاس اضافه می‌کند: "در صورت نیاز، جیم و همکارانش به سایت کاری رفته تا از ایده‌آل بودن شرایط ماشین اطمینان حاصل کنند."

برنامه تعمیر و نگهداری به افزایش عمر مفید عملیاتی دستگاه، کمک شایانی می‌نماید. در این باره کوک اعلام می‌دارد: "ما همواره از ساعات عملیاتی دستگاه و وظایف تعمیر و نگهداری مورد نیاز، به‌طور دقیق آگاهیم. بنابراین، فرامین استاندارد برای تعمیر و نگهداری دستگاه بعد از ۲۵۰، ۵۰۰، ۷۵۰ و ۱۰۰۰ ساعت عملیاتی، تدوین کرده‌ایم. ما این کار را برای تمامی ماشین‌آلات خود انجام داده‌ایم، عملیات تعمیر و نگهداری در کارگاه‌های ما صورت می‌پذیرد." حضور منظم در دوره‌های آموزشی شرکت ویرتگن-آمریکا به تیم کاستلو کمک نموده تا به‌طور مداوم دانش فنی خود درباره ماشین‌آلات را عمیق‌تر سازند. کوک این‌گونه ادامه می‌دهد: "ما در هر دو دوره الکترونیک و هیدرولیک شرکت کرده‌ایم. ما نه تنها اپراتورهای ماشین، بلکه سرپرستان دستگاه‌ها را نیز به دوره اعزام نموده‌ایم، همچنین ما همواره یکدیگر را آموزش می‌دهیم."

ماشین آسفالت تراش نسل آتی

گروه کاستلو دارای تجربه و دانش کافی درباره نسل‌های مختلفی از ماشین‌آلات آسفالت تراش ویرتگن می‌باشد و بنابراین می‌تواند قدردان تغییراتی باشد که طی این سال‌ها بر روی ماشین‌ها صورت پذیرفته است. حتی در صورتی که اپراتور ماشین‌ها بر روی جدیدترین مدل‌ها نظیر W220 بایستد، نمایشگر کامپیوتر، صفحه نمایش‌های ویدئویی بسیار پیچیده به نظر می‌رسند، با این حال، تیم کاستلو کماکان بر این باور است که کاربری ماشین آسفالت تراش جدید آسانتر است.

عقیده راسخ کوک بر این باور است که: "ماشین‌های جدید بسیار کاربر پسندتر از سایر دستگاه‌های تراش آسفالت می‌باشند. اگر خطایی بروز دهد، ماشین به شما می‌گوید که کجا را جستجو و چگونه خطا را تشخیص دهید. نکته جالب اینکه حتی دستگاه مجموعه‌ای از سوالات را برای یافتن دلیل مشکل، از شما می‌پرسد. به معنای دیگر، ماشین می‌تواند سریع‌تر شروع به کار کند. مهمتر آنکه، نسل جدید ماشین‌های آسفالت تراش بزرگ ویرتگن فضای کاری مناسب‌تری را ارائه می‌نماید. ماشین W220 سرعت بی‌باری (اتلاف زمان) کمتری دارد و همچنین دارای سه سرعت تراش آسفالت متفاوت است. این مسئله سر و صدای کمتری تولید می‌کند."

"ویرتگن به‌واقع متوجه و مراقب نیازهای اپراتورهای ماشین‌آلات هست: حتی با خروجی افزایش یافته، سطح سر و صدا بسیار پایین‌تر و همچنین سیستم برش خلا (VCS) که بوها و ذرات ریز را می‌مکد، یقیناً کمک بزرگی به اپراتور دستگاه می‌باشد."

کوک همچنین از ارگونومی ماشین (علم و تکنولوژی ایمنی، راحتی و سهولت استفاده از ماشین- علم طراحی ماشین) نیز متحیر گردیده است. شیوه‌ای که پانل کنترل و صندلی اپراتور می‌تواند به سمت موقعیت‌های مختلف

PRESS RELEASE

بچرخد، به‌طور روشن راحتی آپراتور را فزونی بخشیده‌است. هنگامی که شما بیش از ۱۴ ساعت را روزانه بر روی ماشین می‌گذرانید، این امر تفاوتی شگرف را حاصل می‌نماید.

میدان دید بهینه در تمامی موقعیت‌ها

ندوکاس به شوخی می‌گوید: "چراغ‌های دور تا دور ماشین آسفالت‌تراش، آن را شبیه انجام بازی‌های یوفا در زیر نور کرده‌است. ما بیشتر عملیات خود را در شب‌ها انجام می‌دهیم که در آن نمایشگر دستگاه و سیستم نوردهی فوق‌العاده هستند. همه‌چیز اعم از تمامی کنترل‌ها و سایر موارد به وضوح و روشنی در اطراف ماشین قابل مشاهده هستند."

به لطف کمربند باریک (منظور عرض کم) ماشین W220، آپراتور دید بهتری به قسمت جلوی واحد غلطک تراش آسفالت، به سمت واحد چرخ‌های زنجیری دارد. دوربین بر تمامی قسمت‌ها نظارت دارد و بنابراین قسمت‌هایی که دید آن برای کاربر ممکن نیست را در صفحه نمایش می‌دهد در این رابطه کوک می‌گوید: "نمایشگر موجود در اتاقک کاربر، انتهای تسمه نقاله بارگیری و قسمت عقبی ماشین را نمایش می‌دهد که این امر تفاوت بزرگی را در تولید و ایمنی برای کاربر ایجاد می‌کند. کاربر احاطه بیشتری بر فرآیند بارگیری دارد زیرا قادر به نظاره آن‌چه در کامیون می‌گذرد، هست. دید آپراتور بر تسمه بارگیری به‌ویژه در هنگام چرخش محدود می‌باشد که به لطف دوربین‌ها، می‌توان احاطه کامل بر روی مصالح و کامیون به‌هنگام بارگیری داشت.

هنگام حرکت به سمت عقب، دوربین به شما نشان خواهد داد که چه در پشت ماشین می‌گذرد به عنوان مثال: ماشین‌های گذری یا عابرین پیاده. این امر سبب افزایش ایمنی در کارگاه عملیاتی شده و شما را از تکیه تنها به دستورالعمل‌های همیار مستقر بر روی زمین بی‌نیاز می‌سازد. به عبارت دیگر، "دوربین‌ها نقاط کور را از بین می‌برند." ((ندوکاس))

کاستلو: دانش فنی و پیشتازی در فن‌آوری تراش سرد آسفالت – پایه و اساس موفقیت

با سابقه‌ای بیش از ۱۰۰ سال در صنعت تراش آسفالت، تیم مدیریت کاستلو دقیقاً می‌داند چه چیز مهم است. موفقیت بیش از سی ساله این شرکت بر پایه ارائه نتایج عالی، استفاده از محصولات، تکنولوژی و خدمات پُر کیفیت بنا نهاده شده‌است. کوک در نهایت اینگونه اظهار نظر می‌کند: "از دیدگاه من، ماشین‌های آسفالت‌تراش ویرتگن بهترین هستند."

PRESS RELEASE**عکس‌ها:****W220_00698**

متور دیزل 777-hp ماشین آسفالت‌تراش بزرگ ویرتگن W 220 را تبدیل به یک نیروگاه واقعی می‌کند. با این حال، سرعت فن‌های کنترل درجه حرارت، مصرف انرژی کم و حداقل انتشار صدا را فراهم می‌کند. به‌منظور دستیابی به عملکرد ایده‌آل تحت تغییر مقتضیات، آپراتور می‌تواند از میان سه سرعت غلطک تراش آسفالت انتخاب نماید.

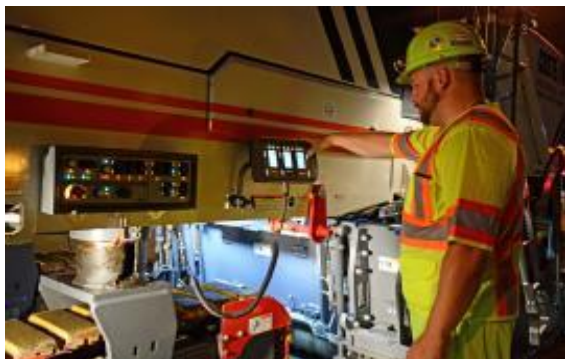
**W220_00707**

شاسی باریک این دستگاه دید ایده‌آلی را برای کاربر دستگاه به قسمت جلوی غلطک تراش آسفالت، به سمت چرخ‌های زنجیری فراهم می‌سازد.

**W220_00691**

به لطف سیستم نورپردازی همه‌جانبه، ماشین W 220 ویرتگن امکان انجام عملیات در شب را دارا است. همچنین، همیار مستقر در زمین امکان پایش غلاف‌های غلطک تراش آسفالت و حاصل خروجی غلطک تراش آسفالت را در هر زمان دارا می‌باشد.

PRESS RELEASE



W220_00686

روشنایی فوق‌العاده ماشین و پانل تجهیزات آن، حتی امکان تنظیم و قرار دهی پارامترهای منحصر بفردی بر روی کنترل پانل سیستم ترازبایی ویرتگن (LEVEL PRO) را همان‌گونه که در روز مشخص بود، فراهم می‌سازد.



W220_00693

اپراتور ماشین، دستگاه را با ضمانت و اطمینان کامل اداره می‌کند زیرا در ماشین W220 از شرکت ویرتگن، تمامی ادوات کنترل دارای نور پس‌زمینه، نظم و ترتیب منطقی و دارای طراحی ارگونومیک هستند. بهره‌وری کار بدون خستگی، در حال حاضر آسانتر از هر زمانی است.

**For further information
please contact:**

WIRTGEN GmbH
Corporate Communications
Michaela Adams, Mario Linnemann
Reinhard-Wirtgen-Straße 2
53578 Windhagen
Germany

Phone: +49 (0) 2645 131 – 0
Fax: +49 (0) 2645 131 – 499
E-mail: presse@wirtgen.com
www.wirtgen.com